

货号	名称	规格	应用
SP01101-0500	Serum Replacement	500 mL / 100 mL	细胞培养

Serum Replacement

产品说明书

产品规格：500 mL / 100 mL

产品货号：SP01101-0500

1. 产品背景：

相对于传统的血清培养，Serum Replacement 在减少了血清添加量的情况下，细胞的生长速率、形态、存活率均有改善，同时大大减少了血清中可能存在的批次差异和潜在的病原体风险。适用于多种肿瘤细胞及原代细胞的培养，给予细胞培养与细胞治疗的理想环境；本产品严格按照 GMP 等级生产，成分相对明确，产品批次间稳定性更高。

2. 应用范围：

该血清替代物经过优化，适用于大部分肿瘤细胞和原代细胞的培养，多数细胞无需驯化可直接使用。（如：上皮细胞，VERO，Hela，角质细胞，杂交瘤细胞，HEK293，等）。

3. 产品组分：

指标	参数
外观	Acceptable
渗透压	280 - 310 mOsm/kg
pH	7.0 - 7.4
无菌	Negative

4. 操作指南：

Serum Replacement 标准品产品按照 10X 形式提供，使用时按照 1:10 加入到基础培养基中（例：如需配制 100 mL 完全培养基，需添加 Serum Replacement 10 mL，混合均匀后即可使用）。

本产品解冻需采用缓慢解冻法，把在 -20°C 低温冰箱中保存的血清替代物放入 4°C 冰箱中解冻约 1 天，待全部解冻后再分装。在解冻过程中每隔约 2 小时可轻轻摇晃均匀（尽量避免产生气泡），使温度与成分均一，减少沉淀的发生。切勿直接将本产品从 -20°C 或更低温度进入 37°C 水浴解冻，这样因温度改变太大，容易造成蛋白质凝集而出现沉淀，从而使用产品的质量下降。融解后可能会有絮状物析出，这些析出物主要为纤维蛋白，对细胞培养无害，不必去除。如果必须要处理，可 400g 离心 5 分钟去除。

【注】：请勿将 Serum Replacement 在 37 °C 放置过长时间，否则产品会逐渐变浑浊，同时其中的有效成分也会逐渐失活而影响培养效果。

5. 产品储存：



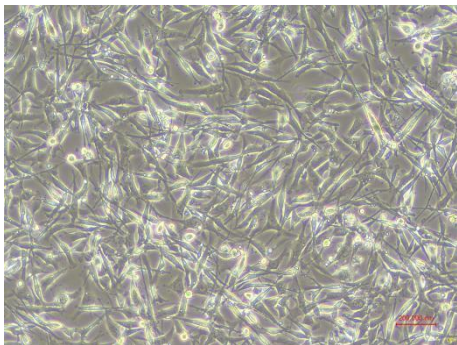
Serum Replacement 需在干冰下运输, 到货后 -20°C 冷冻保存, 避免反复冻融, 有效期 1 年, 本产品已经过滤除菌, 请轻轻摇匀后使用。

免责声明: 如因保存不当或非正常使用本产品, 本公司将不为所发生的意外负责。

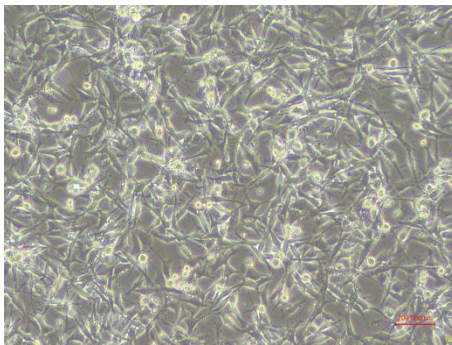
6. 案例分享:

使用 Serum Replacement 在10%含量添加下分别培养 MDA-MB-231 细胞和 HeLa 细胞, 结果显示: 细胞在无血清条件下复苏生长稳定, 增殖率高, 实验具有高可重复性。

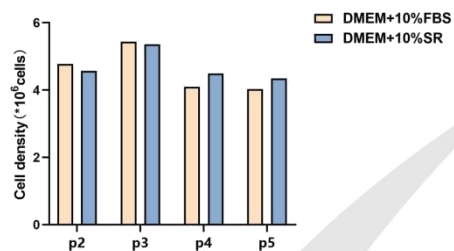
MDA-MB-231



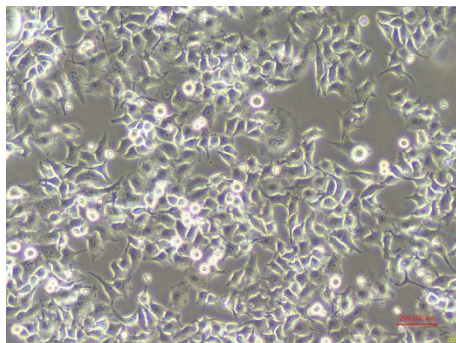
DMEM+10%FBS



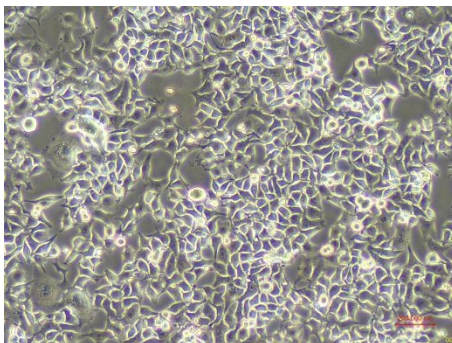
DMEM+10%SR



Hela



DMEM+10%FBS



DMEM+10%SR

