

货号	名称	规格	应用
SP00701-0500	Human Platelet Lysate	500 mL / 10 mL	干细胞培养 / 组织工程

Human Platelet Lysate

产品说明书

产品规格：10 mL / 500 mL

产品货号：SP00701-0500

1. 产品描述：

人源血小板裂解物 (Human Platelet Lysate, HPL) 是一种由人类血小板制备而成的细胞培养补充剂。它被广泛用于替代传统的胎牛血清 (Fetal Bovine Serum, FBS)，尤其是在干细胞培养和细胞治疗研究中。HPL 同时具有以下多种优势：无异源动物源性成分，富含多种细胞因子，较 FBS 引发的免疫原性较低，批间次稳定性高。

2. 应用范围：

本产品含有很多不同的细胞生长因子，如 PDGF、TGF- β 、EGF、FGF、VEGF 等，能够对多种细胞起到支持生长的作用，可以使用 Human Platelet Lysate 完全替代胎牛血清 (FBS) 获得更纯净的培养基底物，甚至在支持一些细胞培养的效果上优于 FBS。该产品用途广泛，适用于多种细胞培养、再生医学、免疫治疗研究、毒理学等领域。本产品经过了严格安全性、有效性质量检控，支持包括间充质干细胞、造血干细胞以及诱导性多能干细胞的生长。

【注】：Human Platelet Lysate 人血小板裂解物(研究级)仅用于研究用途(RUO)，不用于任何动物、人类或治疗用途。所有人类血液制品应根据目前可接受的生物安全做法和预防血液传播病毒感染指南进行处理。

3. 产品检测：

指标	参数
外观	透明，黄色，无明显颗粒
无菌检测	细菌、真菌、支原体阴性
内毒素	< 1 EU/mL
pH	7.0~7.6
渗透压	280~350 mOsm/kg
总蛋白	>2.1 g/dL

4. 操作指南：

使用无菌技术操作，避免污染。根据实验需求，将 Human Platelet Lysate 血小板裂解物按一定比例加入干细胞培养基中，通常使用浓度为 5% -8%。混合均匀后即可使用。



以使用本产品培养 MSC 为例:

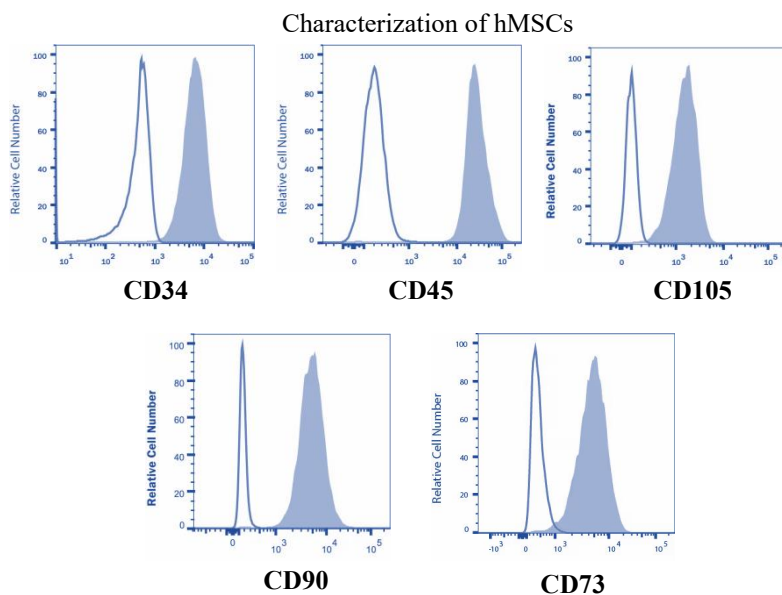
- 1 将本产品从 -20°C 或 -80°C 冷冻环境中取出后, 37°C 水浴化冻:
- 2 将化冻后的本产品按 5% 的浓度比例加入到低糖 DMEM 或 α -MEM 基础培养基中, 混匀, 此培养基即为完全培养基(该培养基可于 4°C 条件下存放约 4 周时间), 可直接用于 MSC 的培养。

5. 产品储存:

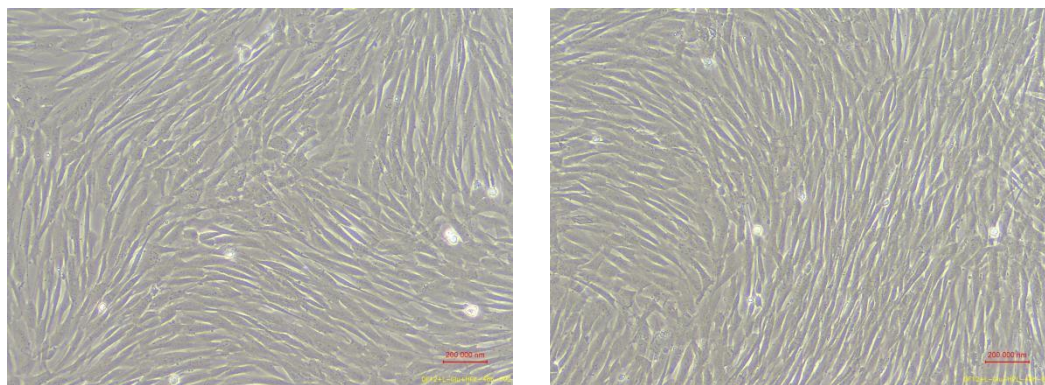
需在干冰下运输, 到货后 -20°C 冷冻保存, 避免反复冻融, 有效期 2 年, 本产品已滤菌, 使用前轻轻摇匀。

免责声明: 在非正常使用此产品时, 本公司将不为所发生的意外负责。

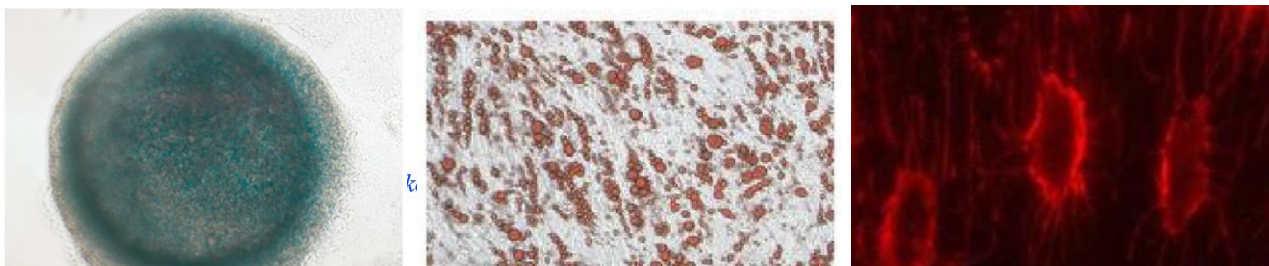
6. 使用效果:



Human hMSCs morphology



Differentiation ability of hMSCs

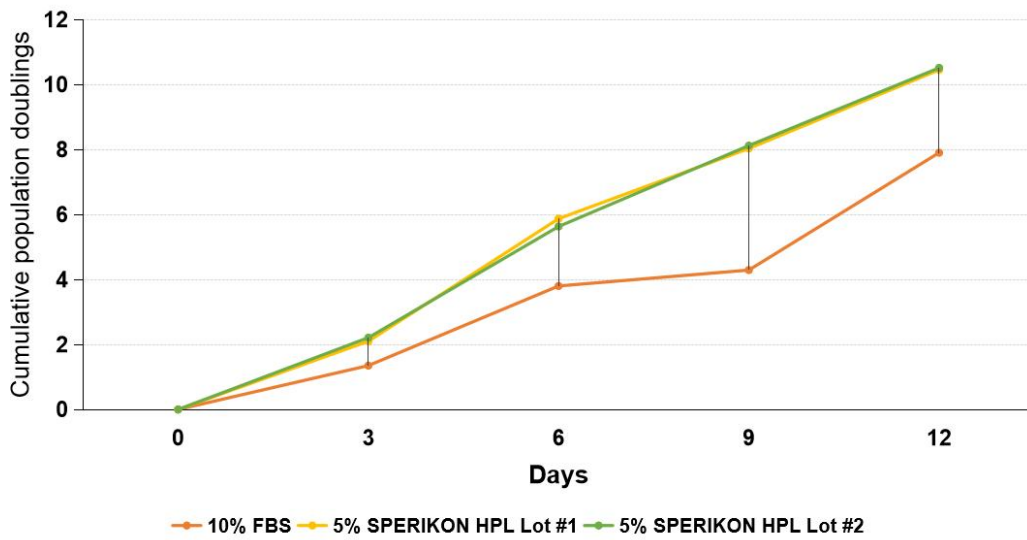


Chondrocytes

Adipocytes

Osteocytes

Stable growth curve in hMSCs expansion



Less doubling time and stable growth curve in hMSCs expansion

